

WALLSHOP.DK

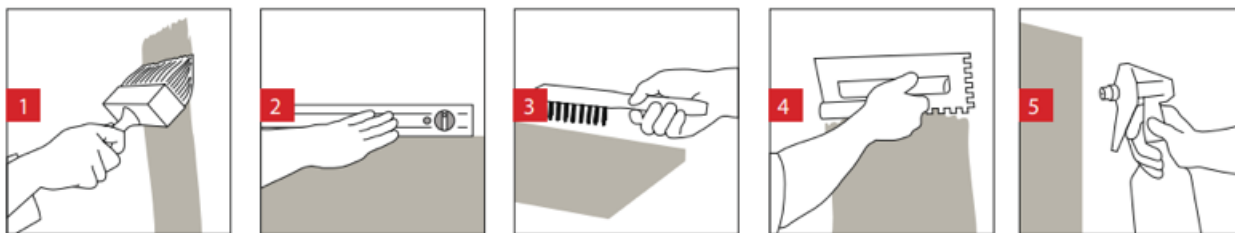
---

# OBS: LÆS FØR MONTERING

Tjek sten **før** montering - evt. reklamationer  
skal ske før montering.

Læs "monteringsvejledning" og  
"Gode Råd" **før** opsætning

Kontakt **Wallshop.dk** hvis du har  
yderlige spørgsmål



1. Overfladen som Incana produkterne skal sættes på skal være lige, tør, ren og stabil. Det er anbefalet at prime væggen med Incana Primer før opsætning.
2. Monteringen bør starte nederst, så man får en præcis lige linje og gå efter til resten af monteringen.
3. Hvis flise overfladen på siden med lim er glat og glasagtig, skal denne blive gjort mat med en stålborste eller andet lignende værktøj, før denne kontaktes med lim. Hvis nødvendigt kan flisekanterne slibes ned for at fjerne det potentielle ru.
4. Limen fordeles og trækkes med en tandspartel.
5. Imprægnerer efter 24 timer – så lukkes stenen og kan ikke suge fugt. (Dette skal gerne gøres 1 gang årligt)

## GODE RÅD

1. Limen og opsætningen anbefales primært til beton-, cellebeton-, anhydrit-, cement- og cementkalkplaster, gips, stærke og klæbende maling-belægninger. Væggen skal være helt ren. I en situation, hvor overfladen er absorberende, skal du prime det korrekt.
2. Opsætning udendørs kræver fuger mellem stenene. Ellers kan vand trænge ind bagved og sprænge stenene ved frost.
3. Læg ikke facade beklædning på under 5 grader eller over 25 grader – heller ikke i regn.
4. Beskyt beklædningen efter bedste evne imod vejrforhold og drastisk vejrændringer indtil det er tørt til fulde.
5. Når stenene lægges, vælg da sten fra forskellige pakker for at gøre op for eventuelle farveforskelle. Den lille farveforskel er med vilje for at skabe den bedst mulige synseffekt.
6. For at reducere chancen for kalkfremkomst og for at beskytte farverne fra facaden anbefales der at bruge Incanta imprægnering.
7. Kalkfremkomst er et naturligt fysisk-kemisk fænomen. Kalkfremkomst efter pålægning er ude af producentens kontrol og der kan derfor ikke kræves erstatning i disse tilfælde. Kalkfremkomsten er dog en midlertidig proces som forsvinder efter noget tid og kan i de fleste tilfælde vaskes væk med en blød børste og vand.
8. Tjek altid produktet før pålægning efter synlige fejl og mangler. Wallshop holdes ikke ansvarlige for forkert opsætning eller af brug af andre kemikalier fra andre firmaer. Erstatningskrav efter opsætning vedrørende farvefejl accepteres ikke. Leverandørgaranti dækker kun produkt erstatning.
9. Murstens-lignende fliser er tilgængelige til salg i kvadratmeter (m<sup>2</sup>), ikke inkluderet fuger.

### Opsætningslim fra Wallshop/Decoflex:

- Kan anvendes ind og udendørs brug
- Må anvendes på beton, cement og gips. Væggen skal grundes først hvis underlag er meget porøst.
- Spandens indhold skal blandes med 4 liter koldt rent vand. Husk og omrøre samtidigt indtil man opnår en jævn konsistens. Omrøres igen efter 5 minutter. Klar til brug herefter.
- Må fuges efter 12 timer
- Skal bruges mellem +5 og +25 grader C
- Påføres i et jævnt lag